

Detalhe 01 - Interruptor de Uma Seção

Esc. sem

Detalhe 02 - Interruptor de Duas Seções

Esc. sem

Detalhe 03 - Tomada Modular 2P+T Dupla de 10A

Esc. sem

Detalhe 04 - Tomada Modular 2P+T Simples de 10A

Esc. sem

Detalhe 05 - Luminária Plafon Circular LED 13W

Esc. sem

Detalhe 06 - Luminária Tubular para 2 LED 18W

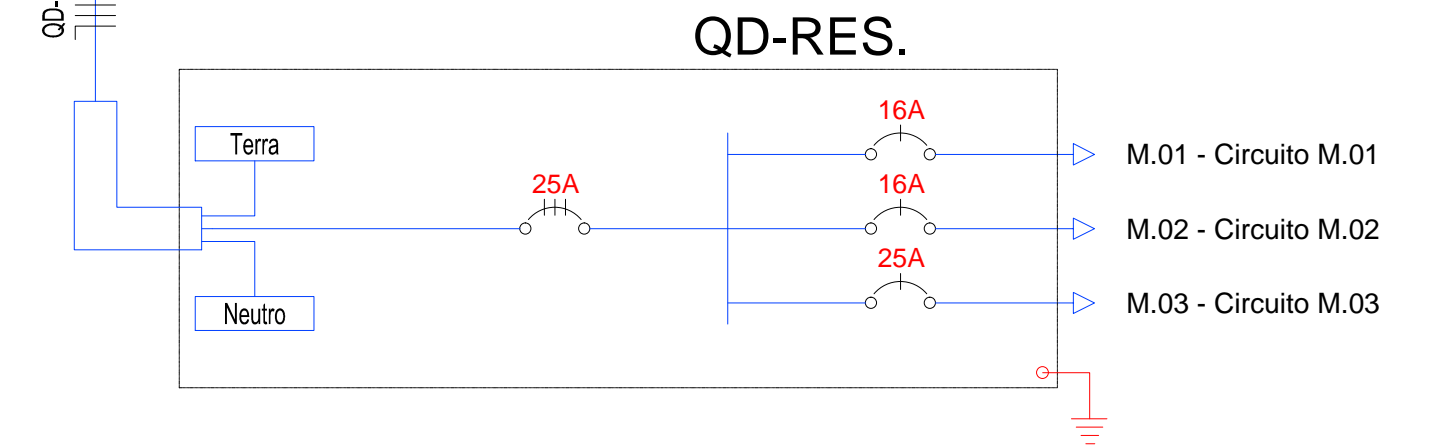
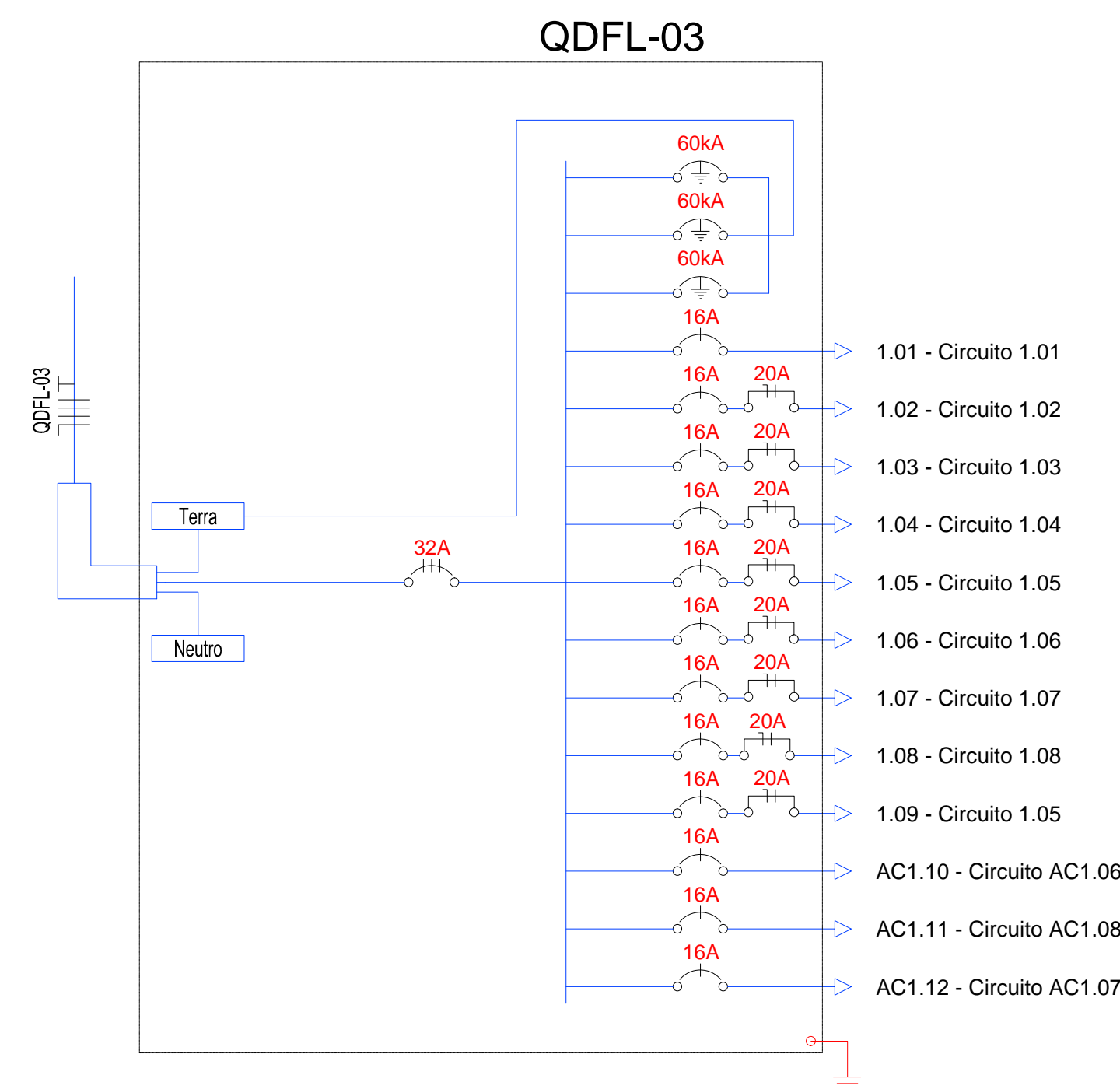
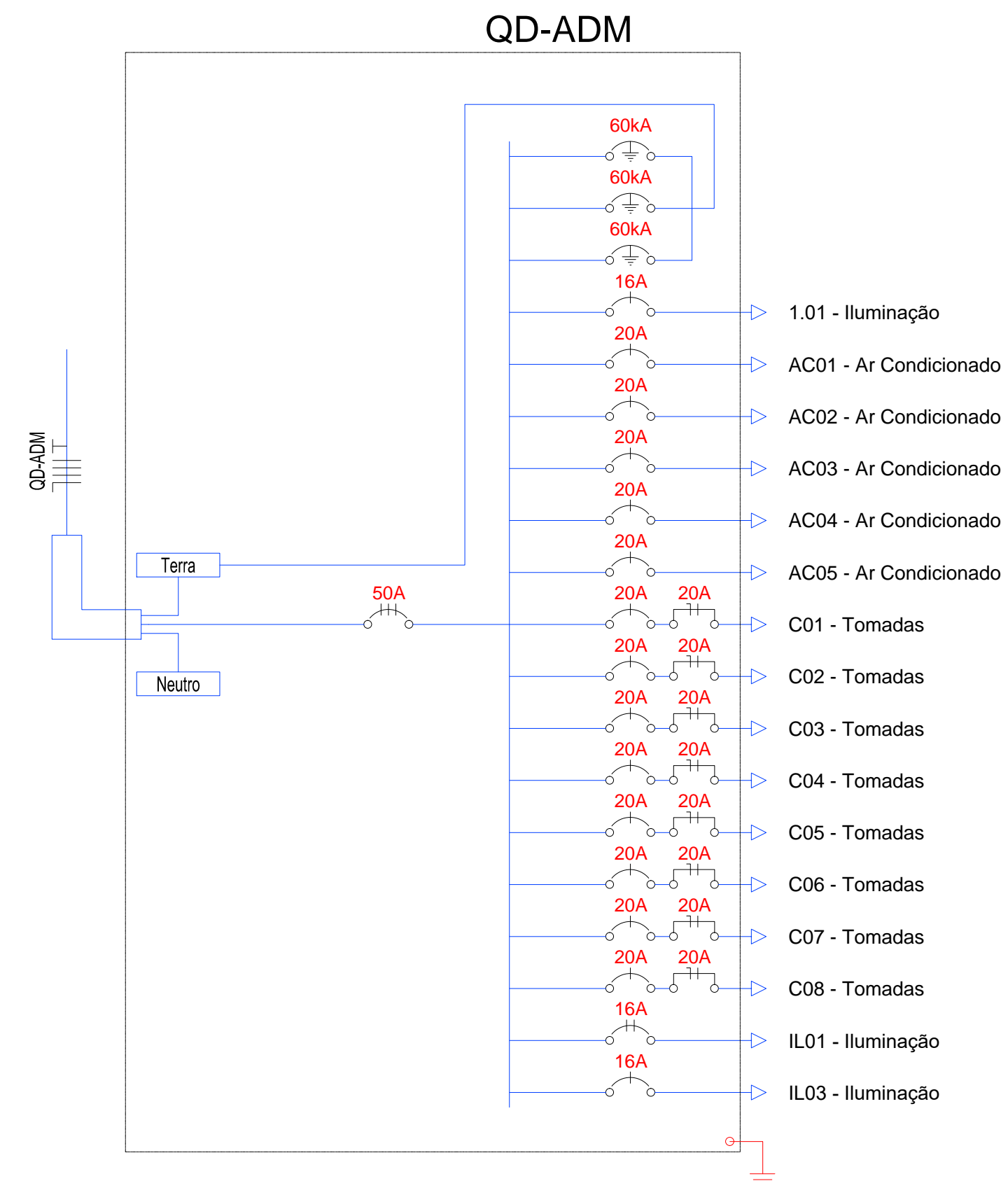
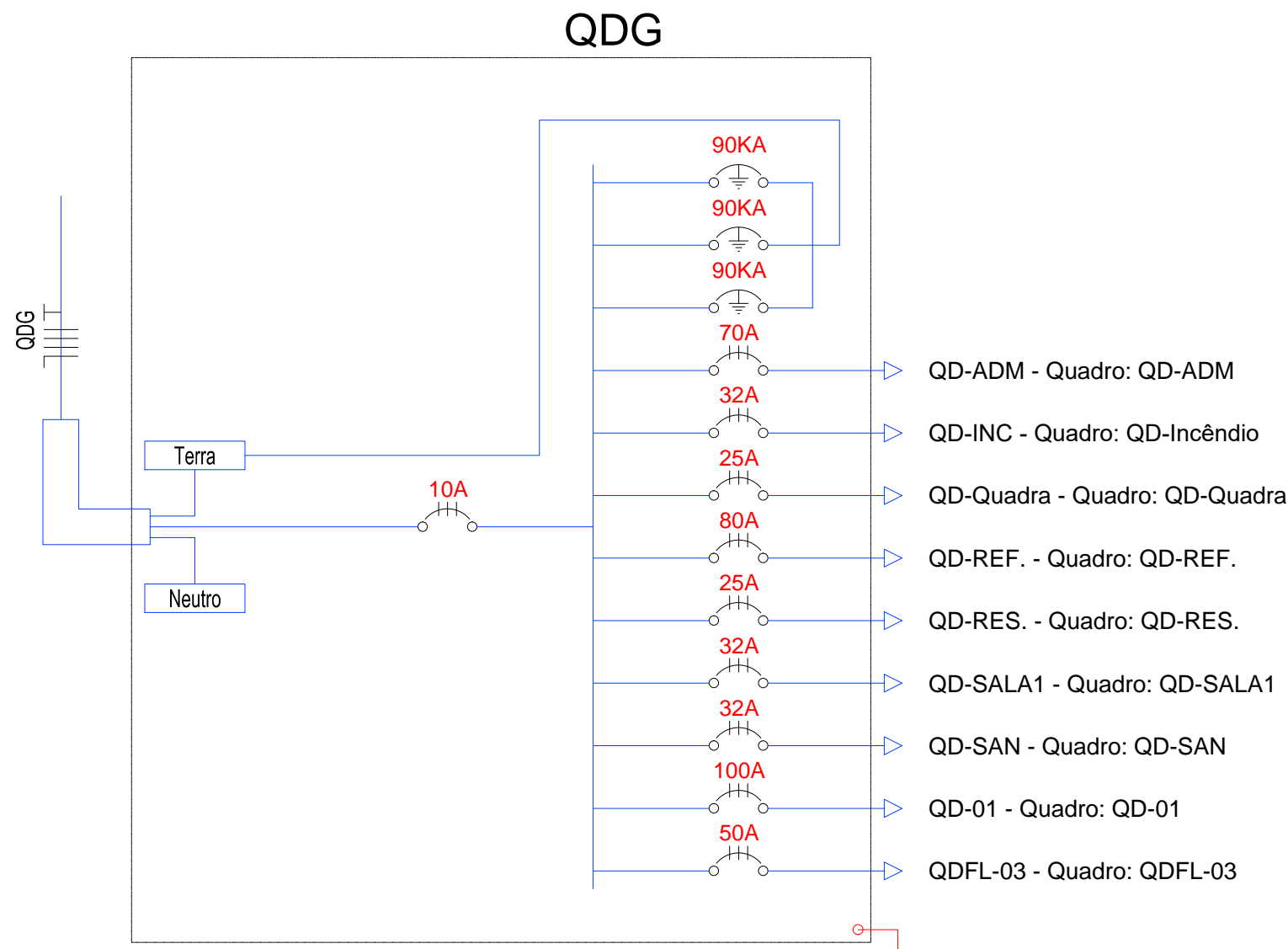
Esc. sem

Detalhe 07 - Luminária de Emergência Autônoma

Esc. sem

Detalhe 08 - Luminária Hermética para 2 LED 18W

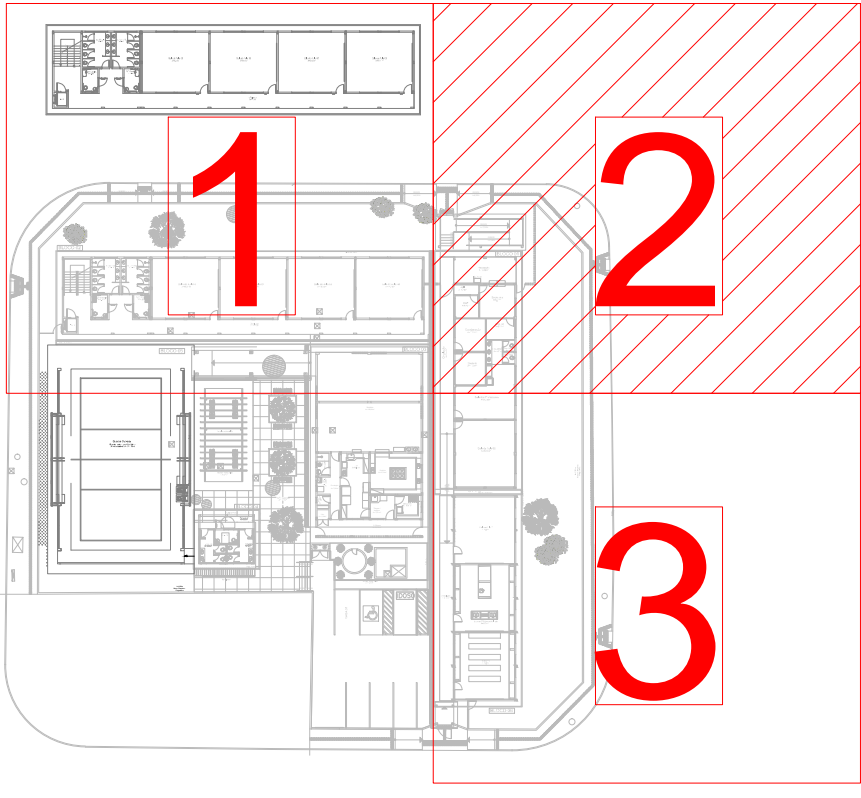
Esc. sem



- ### NOTAS
- ELETRÓDUTOS SEM INDICAÇÃO DE DIÂMETRO SERÃO Ø20".
 - FIÇÃO SEM INDICAÇÃO DE SEÇÃO NOMINAL, TERÁ SEÇÃO DE 42.5mm².
 - TOCOS OU PONTOS DE TOMADA E PONTOS DE FORÇA SEM INDICAÇÃO DE POTÊNCIA SERÃO CONVENÇIONADOS EM 100W.
 - OS CONDUTORES DOS CIRCUITOS DESTINADOS A ALIMENTAÇÃO DOS PONTOS DE TOMADA E ILUMINAÇÃO INTERNA SERÃO EM COBRE, COM ISOLAÇÃO EM PVC - 170V - 170V NÃO PROPAGANTE DE CHAMA, LÍNEA DE FUNDIÇÃO, COM BARRA EMBAIXO E FUNÇÃO DAS BARRAS TONCOSO, ENCOLOCAMENTO CLASSE V.
 - OS CONDUTORES DOS CIRCUITOS ALIMENTADORES DOS QUADROS ELÉTRICOS SERÃO EM COBRE, COM ISOLAÇÃO EM EPR - 0.6/1KV - NÃO PROPAGANTE DE CHAMA, ENCOLOCAMENTO CLASSE II.
 - DEVERÁ SER CONECTADO AOS CONDUTORES DE PROTEÇÃO (PE) TODA A CARÇA METÁLICA DOS ELETRÓDUTOS METÁLICOS, ELÉTRICOLAS, PAINÉIS, BARRAS, TUBULAÇÕES METÁLICAS, TOMADA E CONDUÍTORES METÁLICOS NÃO DESPREZÁVEIS.
 - OS CONDUTORES NEUTROS ALIMENTADORES DOS QUADROS ELÉTRICOS DEVERÃO SER CONECTADO AO BARRAMENTO DE EQUIPOTENCIALIZAÇÃO PRINCIPAL, JUNTAMENTE COM OS DEMAIS CIRCUITOS DE PROTEÇÃO.
 - PARA CADA CIRCUITO QUE DEVERÁ DOS CENTROS DE DISTRIBUIÇÃO, DEVERÁ HAVER UM CONDUTOR NEUTRO E DE PROTEÇÃO EXCLUSIVOS E INDEPENDENTES DOS DEMAIS.
 - AS EXTREMIDADES DAS TUBULAÇÕES NAS CAIXAS DE PASSAGEM DE PAREDE OU PISO E QUADROS DE DISTRIBUIÇÃO DEVERÃO RECEBER ACABAMENTO COM BUCHAS E ARRUELAS APROPRIADAS.
 - OS ELETRÓDUTOS DEVIDO SER ENCAIXADOS COM ANEL SALVAVANOS 1/2" Ø1/2" BNG, PARA TRAIÇÃO DOS CONDUTORES.
 - AS EMENDAS NOS ELETRÓDUTOS DEVERÃO SER EXECUTADAS COM O EMPREGO DE LUVAS LIDAS OU O FUSCA.
 - AS EMENDAS NOS CONDUTORES DEVERÃO OCORRER ÚNICA E EXCLUSIVAMENTE DENTRO DOS CONDUTORES E CAIXAS DE PASSAGEM E NUNCA NO INTERIOR DE ELETRÓDUTOS.
 - AS EMENDAS NOS CONDUTORES COM BITOLA IGUAL OU SUPERIOR A 4.0mm² DEVERÃO SER PROTEGIDAS POR FITA ISOLANTE.
 - AS EMENDAS EM CONDUTORES COM BITOLA SUPERIOR A 4.0mm², DEVERÃO SER FEITAS COM O USO DE CONECTORES TIPO "WAGNER" FECHADO DE COBRE E PROTEGIDAS POR FITA ISOLANTE DE AUTOPROTEÇÃO.

- ### ADVERTÊNCIAS
- Quando um disjuntor ou fusível atua, designando algum circuito ou a instalação inteira, a causa pode ser uma sobrecarga ou um curto-circuito. Desligamento frequente do disjuntor ou sobrecarga, por isso, NUNCA toque nos disjuntores ou fusíveis por causa de maior corrente (eles aquecem) imediatamente. Como regra, a troca de um disjuntor ou fusível por outro de maior corrente requer, antes, a troca das fios ou cabos elétricos, por outros de maior seção (Ø8mm).
- Da mesma forma, NUNCA desative ou renove a chave automática de proteção contra choques elétricos (dispositivo DR), mesmo em caso de desconexões, sem causa aparente. Se os desconexões persistirem e, principalmente, se as tentativas de religar o chave não forem êxito, isso significa, muito provavelmente que a instalação elétrica apresenta anomalias internas, que só podem ser identificadas e corrigidas por profissionais qualificados.
- A DESATIVÇÃO OU REMOÇÃO DA CHAVE SIGNIFICA A ELIMINAÇÃO DE MEDIDA PROTETORA CONTRA CHOQUES ELÉTRICOS E RISCO DE VIDA PARA OS USUÁRIOS DA INSTALAÇÃO.

- ### LEGENDAS
- Interruptor aparente para iluminação de 01 seção - h=100cm (Ver Detalhe - 01)
 - Interruptor aparente para iluminação de 02 seção - h=100cm (Ver Detalhe - 02)
 - Tomada dupla 2P+T 10A - h=30cm (Ver Detalhe - 03)
 - Tomada dupla 2P+T 10A - h=80cm (Ver Detalhe - 03)
 - Tomada dupla 2P+T 20A - h=230cm
 - Luminária tipo PLAFON circular
 - Luminária de sobrepôr para duas luminárias tubulares de 1,2m de LED 18W cada (Ver Detalhe - 05)
 - Caixa metálica octogonal 4x4x2 embutida no teto
 - Centro de distrib. geral de luz e força - h=130cm
 - Caixa em alvenaria ou concreto no piso 20x20x10cm
 - Caixa condutíveis de PVC tipo "L" com tampa cega no teto
 - Caixa condutíveis de PVC tipo "T" com tampa cega no teto
 - Caixa condutíveis de PVC tipo "T" com tampa cega no teto
 - Poste 02 pátalos pl. flurr. comp. 2x20W-h=300cm
 - Proj. externo no piso tipo espeto
 - Relé por sensor fotoelétrico - h=indc.
 - Baliza de emergência na parede - h=230cm
 - Tomada p/ ar cond. 3P 20A-250V - h=160cm
 - Tomada simples 2P+T 10A no teto
 - Ponto de força monofásico não plugável - h=indc.
 - Tomada Dupla 2P+T 10A (Baixa) - h=0,30m
 - Tomada Dupla 2P+T 10A (Média) - h=1,10m
 - Cx. em alvenaria ou concreto no piso
 - Aparelho de Iluminação de LED Industrial 50W ZL-3505
 - Eletróduto de PVC rígido embutido no teto
 - Eletróduto de PVC rígido aparente no teto
 - Eletróduto de PVC flexível embutido no piso
 - Neutro, Fase, Reserva, Terra, Neutro 1N1, Fase 1N1, Terra 1N1
 - Dispositivo DR 30mA 2P25A
 - Disjuntor Monopolar a seco - DIN Corrente Indicada (XXA)



ESTADO DE GOIÁS
SECRETARIA DE ESTADO DA EDUCAÇÃO
SUPERINTENDÊNCIA DE INFRAESTRUTURA
GERÊNCIA DE PROJETOS E INFRAESTRUTURA

GERÊNCIA DE PROJETOS E INFRAESTRUTURA

APROVADO _____

TECNICO RESPONSÁVEL PELO APROVAÇÃO

CE ANTÔNIO ALVES FORTES
AMPLIAÇÃO E REFORMA

ENDEREÇO

Praça das Bandeiras, s/nº, Jardim Cristal, CEP: 74.982-310, Aparecida de Goiânia - GO

ÁREA DO TERRENO	ÁREA PERMEÁVEL	ÁREA EXISTENTE	ÁREA A DEMOLIR	ÁREA A CONSTRUIR	ÁREA TOTAL CONSTRUÇÃO
3.014,03m²	883,88m²	883,88m²	883,88m²	1.538,39m²	1.726,64m²

AUTOR

Tais Raimundo Silva
ENG. ELETRICISTA TAIS RAIMUNDO SILVA

CREA: 101743482-02

RT DA OBRA:

Tais Raimundo Silva
PROPRIETÁRIO: SECRETARIA DE ESTADO DA EDUCAÇÃO
PROFESSOR: SIMÃO DE CARVALHO ALMEIDA

CNPJ: 01.428.755.0001-20
CPF: 041.030.891-66

PROJETO ELÉTRICO

TIPO DE PROJETO

Planta Básica de Distribuição Elétrica de Iluminação e Tomadas

Quantidade de Cargas

Diagramas Unifilares

Diagramas de Fases

Diagramas de Neutros

DATA

SET/2023

ESCALA

1/50

REVISÃO

00

Nº FOLHA

00

REV.	DATA	DESCRIÇÃO	VISTO

2/4

FOLHA